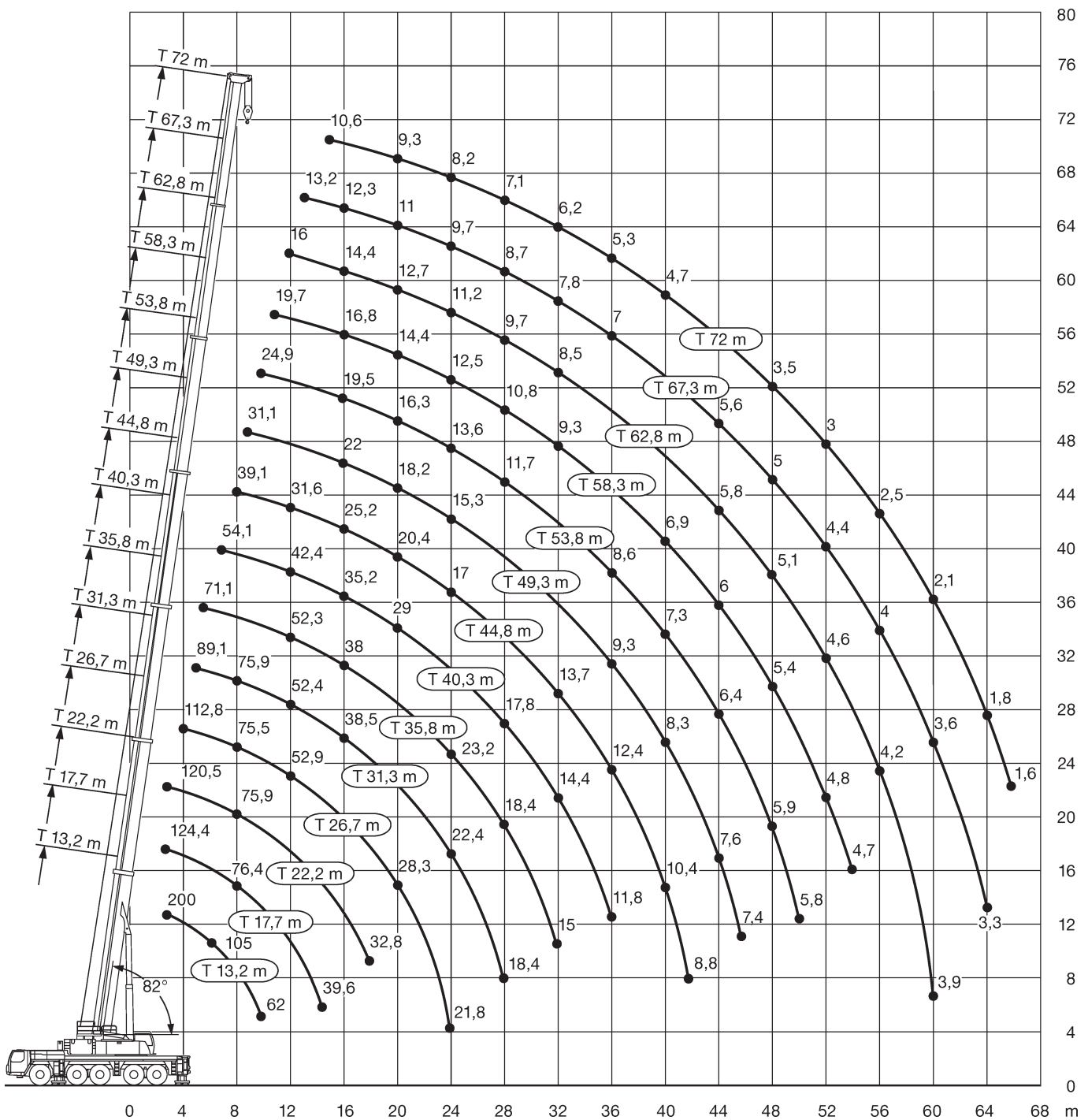






Die Hubhöhen mit Teleskopausleger

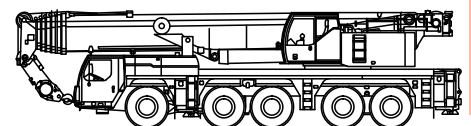


Stand 10-2016

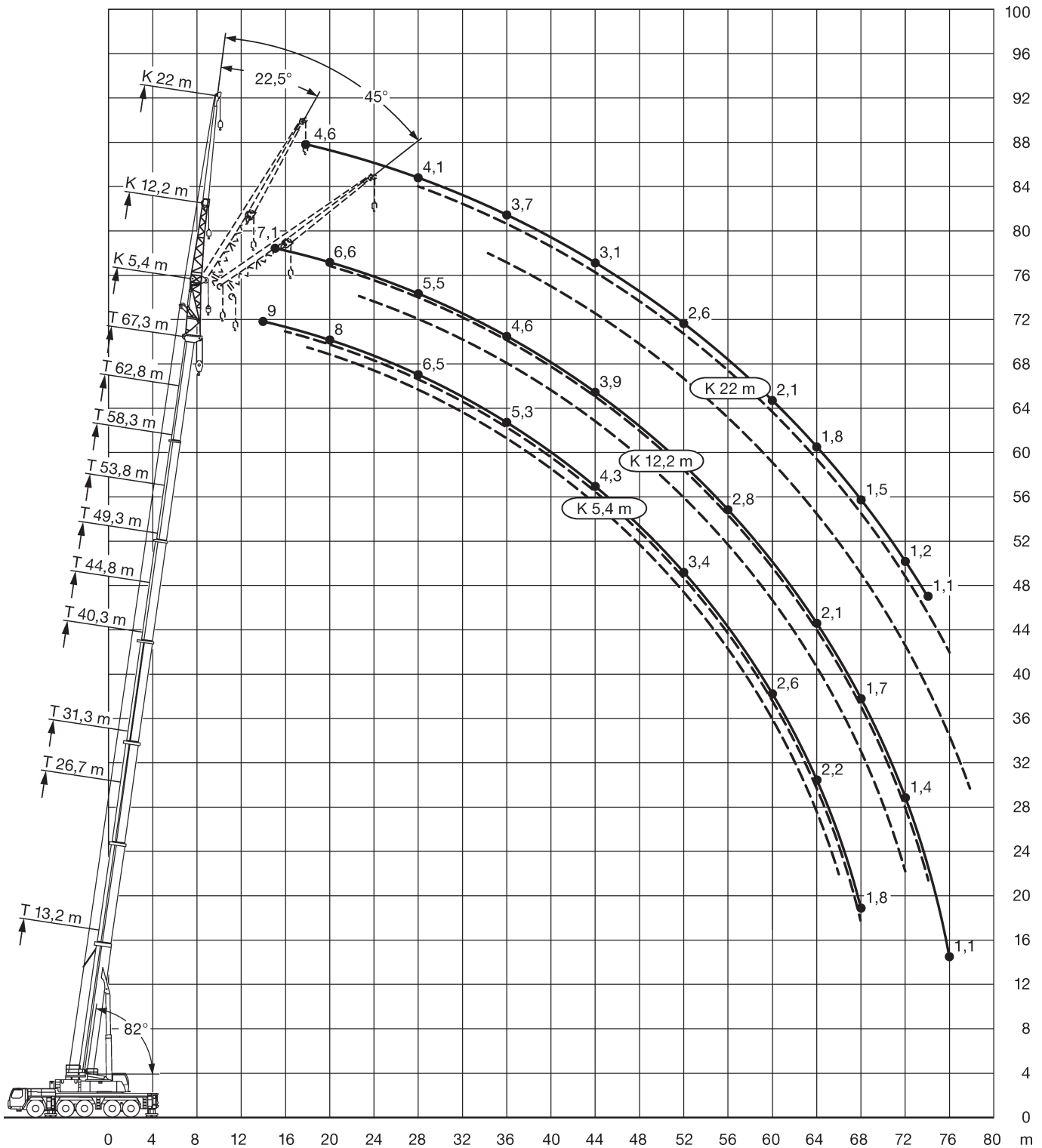
				EN
13,2-72m	72t	8,9x8,3m	360°	13000

m	13,2*	13,2	17,7	22,2	26,7	31,3	35,8	40,3	44,8	49,3	53,8	58,3	62,8	67,3	72	m
3	200	133,8	124,4	120,5												3
3,5	142	131,3	125,5	120,7												3,5
4	133	123,6	123,6	119	112,8											4
4,5	125	115,4	115,3	115,1	111,4											4,5
5	117	107,7	107,8	107,6	107,2	89,1										5
6	105	94,8	95,4	94,7	94,4	87,1	71,1									6
7	93	84,5	85,1	84,4	84	82,9	69,5	54,1								7
8	82	75,9	76,4	75,9	75,5	75,9	66,5	52	39,1							8
9	73	68,7	69,3	68,7	69,2	68,7	62,5	49,7	37,3	31,1						9
10	62	62,6	63,2	62,6	63,1	62,7	58,6	47,3	35,4	29,7	24,9					10
11			57,7	57,1	57,7	57,2	55,2	44,8	33,5	28,4	24	19,7				11
12			53	52,3	52,9	52,4	52,3	42,4	31,6	27,1	23,2	19,1	16			12
13			48,5	48,6	48,5	48	48,6	40,4	29,7	25,8	22,3	18,5	15,6	13,2		13
14			44,7	44,8	44,6	44	44,8	38,7	27,8	24,5	21,4	18	15,2	12,9		14
15			39,6	41,2	40,9	41,1	41,2	37	26,5	23,2	20,5	17,4	14,8	12,6	10,6	15
16				38,1	37,8	38,5	38	35,2	25,2	22	19,5	16,8	14,4	12,3	10,4	16
18				32,8	32,4	33,2	32,6	32,4	22,5	20,1	17,8	15,5	13,6	11,7	9,8	18
20					28,3	28,9	28,3	29	20,4	18,2	16,3	14,4	12,7	11	9,3	20
22					25,7	25,4	25,9	25,5	18,7	16,5	15	13,4	11,9	10,4	8,7	22
24					21,8	22,4	23,2	22,6	17	15,3	13,6	12,5	11,2	9,7	8,2	24
26						19,8	20,6	19,9	15,9	14,1	12,7	11,6	10,5	9,2	7,6	26
28						18,4	18,4	17,8	15,2	12,9	11,7	10,8	9,7	8,7	7,1	28
30							16,6	15,9	14,4	11,8	10,8	10	9,1	8,2	6,6	30
32							15	14,4	13,7	11	9,9	9,3	8,5	7,8	6,2	32
34								13	13,1	10,1	9,2	8,5	8	7,4	5,7	34
36								11,8	12,4	9,3	8,6	7,9	7,4	7	5,3	36
38									11,3	8,8	7,9	7,4	6,9	6,6	5	38
40									10,4	8,3	7,3	6,9	6,5	6,2	4,7	40
42									8,8	7,9	6,9	6,5	6,1	5,9	4,3	42
44										7,6	6,4	6	5,8	5,6	4	44
46										7,4	6,1	5,7	5,4	5,3	3,7	46
48											5,9	5,4	5,1	5	3,5	48
50											5,8	5,1	4,8	4,7	3,2	50
52												4,8	4,6	4,4	3	52
54												4,7	4,3	4,2	2,7	54
56													4,2	4	2,5	56
58														4	3,8	58
60														3,9	3,6	60
62															3,4	62
64															3,3	64
66															1,6	66






* nach hinten



Die Hubhöhen mit Doppelklappspitze



Stand 10-2016

					EN
44,8-67,3m	12,2m	72t	8,9x8,3m	360°	13000

m	44,8			49,3			53,8			58,3			62,8			67,3			m
	0°	22,5°	45°	0°	22,5°	45°	0°	22,5°	45°	0°	22,5°	45°	0°	22,5°	45°	0°	22,5°	45°	
9	19,8																		9
10	19,7			17,3															10
11	19,7			17,3															11
12	19,5			17,2			14,5												12
13	19	12,6		17,2			14,4			11,9									13
14	18,4	12,2		17			14,2			11,7			8,9						14
15	17,7	11,9		16,6	11,7		14			11,5			8,8			7,1			15
16	17,1	11,6	9,3	16,1	11,5		13,8	10,5		11,4			8,7			7			16
17	16,5	11,4	9,2	15,6	11,2		13,4	10,5		11,2	10,1		8,6			6,9			17
18	16	11,1	9	15,2	11	9	13	10,5		10,9	9,9		8,5	7,9		6,8			18
19	15,4	10,9	8,9	14,7	10,8	8,8	12,6	10,5	8,7	10,6	9,6		8,3	7,8		6,7			19
20	14,9	10,6	8,8	14,2	10,5	8,7	12,2	10,4	8,6	10,3	9,3	8,4	8,1	7,6		6,6	6,3		20
21	14,4	10,4	8,7	13,7	10,3	8,6	11,8	10,2	8,5	10	9,1	8,3	7,9	7,4		6,5	6,2		21
22	13,9	10,2	8,6	13,2	10,1	8,6	11,4	10,1	8,4	9,6	8,8	8,3	7,7	7,2	7	6,4	6		22
23	13,4	9,9	8,5	12,8	10	8,5	11,1	9,9	8,4	9,3	8,6	8,2	7,5	7	6,8	6,2	5,9	5,7	23
24	13	9,7	8,4	12,3	9,8	8,4	10,7	9,8	8,3	9	8,3	8,1	7,3	6,9	6,7	6,1	5,8	5,6	24
26	12,2	9,3	8,3	11,3	9,4	8,2	9,9	9,4	8,2	8,5	7,9	7,7	6,8	6,6	6,4	5,8	5,6	5,4	26
28	11,5	8,9	8,1	10,5	9	8,1	9,2	8,9	8	7,9	7,4	7,3	6,5	6,3	6,1	5,5	5,3	5,2	28
30	10,8	8,6	8	9,8	8,6	8	8,5	8,3	7,8	7,4	7,1	7	6,2	6	5,9	5,3	5,1	5	30
32	10,1	8,4	8	9	8,3	7,8	7,9	7,8	7,5	6,9	6,7	6,6	5,9	5,8	5,7	5,1	4,9	4,8	32
34	9,4	8,1	7,9	8,3	7,9	7,6	7,4	7,3	7,3	6,5	6,4	6,3	5,6	5,5	5,4	4,8	4,7	4,6	34
36	8,8	7,9	7,8	7,6	7,6	7,4	6,9	6,9	6,9	6,1	6	6	5,3	5,2	5,2	4,6	4,5	4,5	36
38	8,2	7,7	7,6	7,1	7,1	7,2	6,3	6,5	6,5	5,7	5,7	5,8	5,1	5	5	4,4	4,3	4,3	38
40	7,6	7,5	7,5	6,7	6,7	6,8	5,8	6	6,1	5,4	5,4	5,5	4,8	4,7	4,8	4,2	4,2	4,1	40
42	7	7,1	7,3	6,2	6,3	6,4	5,5	5,6	5,7	5	5,1	5,2	4,6	4,5	4,6	4	4	4	42
44	6,6	6,7	6,8	5,8	5,9	6	5,2	5,3	5,4	4,7	4,8	4,9	4,3	4,3	4,4	3,9	3,8	3,8	44
46	6,2	6,3	6,4	5,4	5,5	5,6	4,8	5	5,1	4,4	4,5	4,6	4,1	4,1	4,2	3,7	3,7	3,7	46
48	5,8	5,9	5,1	5,1	5,2	5,3	4,5	4,7	4,7	4,1	4,3	4,3	3,8	3,9	3,9	3,5	3,5	3,5	48
50	5,5	5,6	3,3	4,8	4,9	4,9	4,2	4,3	4,4	3,8	4	4,1	3,6	3,7	3,7	3,3	3,3	3,4	50
52	5,2	5,2	2,1	4,4	4,5	4,6	4	4,1	4,1	3,6	3,7	3,8	3,4	3,5	3,5	3,1	3,2	3,2	52
54	4,3			4,2	4,2	3,3	3,7	3,8	3,9	3,3	3,5	3,5	3,2	3,2	3,3	2,9	3	3	54
56				3,9	4	2,3	3,4	3,6	3,6	3,1	3,2	3,3	2,9	3	3,1	2,8	2,8	2,9	56
58				3,5	2,9		3,2	3,3	3,3	2,9	3	3,1	2,7	2,8	2,9	2,6	2,7	2,7	58
60							3	3,1	2,4	2,7	2,8	2,8	2,5	2,6	2,7	2,4	2,5	2,5	60
62							2,6	2,7		2,5	2,6	2,6	2,4	2,4	2,5	2,2	2,3	2,4	62
64										2,3	2,4	2,4	2,2	2,3	2,3	2,1	2,1	2,2	64
66										2	2,1		2	2,1	2,1	1,9	2	2	66
68										1,3			1,9	1,9	1,9	1,7	1,8	1,8	68
70													1,8	1,8		1,6	1,6	1,6	70
72													1,7			1,4	1,5	1,5	72
74																1,3	1,4		74
76																1,1			76

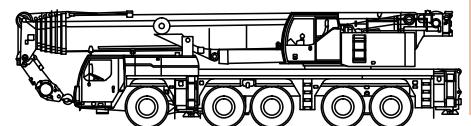
Mobilkrane






Transportfahrzeuge

Montagen / Demontagen

Gabelstapler

Sonstiges



					EN
44,8-67,3m	22m	72t	8,9x8,3m	360°	13000

m	44,8			49,3			53,8			58,3			62,8			67,3			m	
	0°	22,5°	45°	0°	22,5°	45°	0°	22,5°	45°	0°	22,5°	45°	0°	22,5°	45°	0°	22,5°	45°		
10	8,4																			10
11	8,5			7,8																11
12	8,6			7,9																12
13	8,6			8			7,2													13
14	8,6			8			7,2			6,4										14
15	8,6			8,1			7,3			6,4			5,5							15
16	8,5			8			7,3			6,4			5,5							16
17	8,4			8			7,4			6,4			5,5			4,6				17
18	8,3			7,9			7,3			6,4			5,4			4,5				18
19	8,3	6,6		7,8			7,3			6,5			5,4			4,5				19
20	8,2	6,5		7,7	6,4		7,2			6,4			5,4			4,4				20
21	8,1	6,4		7,7	6,3		7,1			6,4			5,3			4,4				21
22	7,9	6,3		7,6	6,2		7,1	6		6,3			5,3			4,4				22
23	7,8	6,2		7,5	6,1		7	6		6,3	5,7		5,2			4,3				23
24	7,6	6,2		7,4	6,1		6,9	5,9		6,2	5,6		5,2			4,3				24
26	7,4	6	5,1	7,2	5,9	5	6,8	5,8		6,2	5,5		5,1	5		4,2				26
28	7,1	5,8	5	7	5,8	5	6,6	5,6	4,9	6	5,4		5	4,8		4,1	3,9			28
30	6,8	5,7	4,9	6,7	5,6	4,9	6,4	5,5	4,9	5,9	5,3	4,8	4,9	4,6		4	3,8			30
32	6,6	5,5	4,9	6,5	5,5	4,8	6,3	5,4	4,8	5,6	5,2	4,7	4,7	4,4	4,4	3,9	3,6			32
34	6,3	5,4	4,8	6,3	5,3	4,7	6,1	5,3	4,7	5,4	5,1	4,6	4,5	4,3	4,2	3,8	3,5	3,4		34
36	6,1	5,2	4,7	6,1	5,2	4,7	5,9	5,1	4,6	5,1	4,9	4,5	4,3	4,1	4,1	3,7	3,4	3,3		36
38	5,9	5	4,6	5,9	5	4,6	5,6	5	4,5	4,9	4,8	4,5	4,2	4	3,9	3,5	3,3	3,2		38
40	5,6	4,9	4,5	5,7	4,9	4,5	5,3	4,9	4,5	4,6	4,6	4,4	4	3,8	3,8	3,4	3,2	3,1		40
42	5,4	4,7	4,4	5,5	4,8	4,4	5	4,7	4,4	4,4	4,4	4,3	3,8	3,7	3,6	3,2	3,1	3		42
44	5,2	4,6	4,4	5,3	4,7	4,4	4,8	4,6	4,3	4,2	4,2	4,2	3,6	3,5	3,5	3,1	3	2,9		44
46	5	4,5	4,3	5	4,5	4,3	4,5	4,4	4,3	4	4	4,1	3,5	3,4	3,4	3	2,9	2,8		46
48	4,8	4,4	4,3	4,8	4,4	4,3	4,2	4,3	4,2	3,8	3,8	3,9	3,3	3,3	3,3	2,8	2,8	2,8		48
50	4,7	4,3	4,2	4,5	4,3	4,2	4	4,2	4,2	3,6	3,7	3,7	3,1	3,1	3,2	2,7	2,7	2,7		50
52	4,5	4,2	4,2	4,3	4,2	4,2	3,8	4	4,1	3,4	3,5	3,6	3	3	3,1	2,6	2,6	2,6		52
54	4,4	4,1	4,2	4	4,1	4,2	3,5	3,7	3,8	3,2	3,3	3,4	2,8	2,9	2,9	2,5	2,5	2,5		54
56	4,2	4,1	4,2	3,8	3,9	4	3,3	3,5	3,6	3	3,1	3,2	2,6	2,8	2,8	2,3	2,4	2,4		56
58	4,1	4	4,2	3,6	3,7	3,8	3,1	3,3	3,4	2,8	2,9	3,1	2,5	2,6	2,7	2,2	2,3	2,3		58
60	3,9	3,9	2,7	3,4	3,5	3,6	2,9	3,1	3,2	2,6	2,7	2,9	2,3	2,5	2,6	2,1	2,2	2,3		60
62	3,7	3,8		3,2	3,3	3,3	2,7	2,9	2,9	2,4	2,6	2,7	2,1	2,3	2,4	1,9	2,1	2,2		62
64	2,6			3	3,1	2,8	2,6	2,7	2,7	2,2	2,4	2,5	2	2,1	2,2	1,8	1,9	2,1		64
66				2,7	2,8		2,4	2,5	2,5	2,1	2,2	2,2	1,8	2	2,1	1,6	1,8	2		66
68				2,3			2,2	2,3	2,3	1,9	2	2	1,6	1,8	1,9	1,5	1,7	1,8		68
70							1,9	2,1		1,7	1,9	1,8	1,5	1,6	1,7	1,3	1,5	1,7		70
72							1,7	1,7		1,6	1,7	1,6	1,4	1,5	1,5	1,2	1,4	1,5		72
74										1,4	1,5		1,2	1,3	1,3	1,1	1,2	1,3		74
76										1,1	1,2		1,1	1,2	1,2		1,1	1,2		76
78													1	1,1	1,1			1		78

