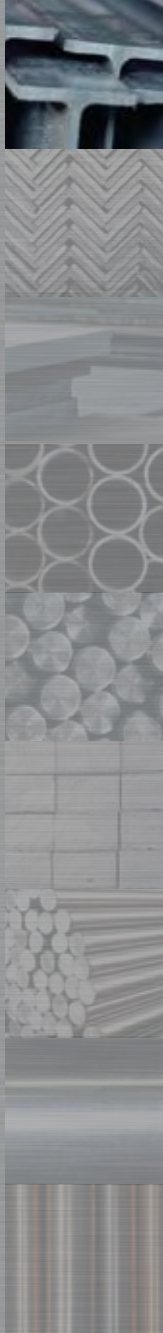


Stahlhandel
und Brennschneidbetrieb
01 Formstahl



WERTZ

Vielfalt ist unsere Stärke

Formstahl

A grayscale photograph of a person's hand holding a pen, with the word 'Formstahl' overlaid in large, bold, black letters. The background is a soft-focus image of a hand holding a pen, with the pen tip pointing towards the bottom right. The lighting is dramatic, highlighting the contours of the hand and the pen.

01 Formstahl

IPB - HEB	4
IPBI - HEA	5
IPBv - HEM	6
IPE (mittelbreite I-Träger)	7
INP (schmale I-Träger)	8
UNP (U-Stahl rundkantig)	9
UPE (U-Profilstahl mit parallelen Flanschflächen)	10
Schrägschnittformen	11

Breitflanschträger



S235JR (S235JR G2)

EN 10034 (DIN 1025-2) IPB - HEB

	Gewicht	Höhe	Breite	Steg	Flansch	Querschnitt	Widerstands- moment
	kg/m	mm	mm	mm	mm	cm ²	Wx /cm ²
IPB 100	20,90	100	100	6	10	26	89,9
IPB 120	27,40	120	120	6,5	11	34	144
IPB 140	34,50	140	140	7	12	43	216
IPB 160	43,70	160	160	8	13	54,3	311
IPB 180	52,50	180	180	8,5	14	65,3	426
IPB 200	63,00	200	200	9	15	78,1	570
IPB 220	73,00	220	220	9,5	16	91	736
IPB 240	85,00	240	240	10	17	106	938
IPB 260	95,00	260	260	10	17,5	118	1150
IPB 280	106,00	280	280	10,5	18	131	1380
IPB 300	120,00	300	300	11	19	149	1680
IPB 320	130,00	320	300	11,5	20,5	161	1930
IPB 340	137,00	340	300	12	21,5	171	2160
IPB 360	146,00	360	300	12,5	22,5	181	2400
IPB 400	159,00	400	300	13,5	24	198	2880
IPB 450	175,00	450	300	14	26	218	3550
IPB 500	192,00	500	300	14,5	28	239	4290
IPB 550	204,00	550	300	15	29	254	4970
IPB 600	217,00	600	300	15,5	30	270	5700
IPB 650	231,00	650	300	16	31	286	6480
IPB 700	247,00	700	300	17	32	306	7340
IPB 800	269,00	800	300	17,5	33	334	8980
IPB 900	298,00	900	300	18,5	35	371	10980
IPB 1000	322,00	1000	300	19	36	400	12890

Auf Anfrage auch in folgenden Ausführungen lieferbar:

- Werkstoff S355

- strahlentrostet SA 2.5 DIN ISO 12944

- feuerverzinkt

- grundiert

- mit Werkzeugnis gemäß DIN EN 10204-2.2

- mit Abnahmeprüfzeugnis gem. DIN EN 10204-3.1

Breitflanschträger



S235JR (S235JRG2)

EN 10034 (DIN 1025-3) IPBI - HEA

	Gewicht	Höhe	Breite	Steg	Flansch	Querschnitt	Widerstands- moment
	kg/m	mm	mm	mm	mm	cm ²	W _x /cm ²
IPBI 100	17,10	96	100	5	8	21,2	72,8
IPBI 120	20,40	114	120	5	8	25,3	106
IPBI 140	25,30	133	140	5,5	8,5	31,4	155
IPBI 160	31,20	152	160	6	9	38,8	220
IPBI 180	36,40	171	180	6	9,5	45,3	294
IPBI 200	43,00	190	200	6,5	10	53,8	389
IPBI 220	52,00	210	220	7	11	64,3	515
IPBI 240	62,00	230	240	7,5	12	76,8	675
IPBI 260	70,00	250	260	7,5	12,5	86,8	836
IPBI 280	78,00	270	280	8	13	97,3	1010
IPBI 300	90,00	290	300	8,5	14	112	1260
IPBI 320	100,00	310	300	9	15,5	124	1480
IPBI 340	108,00	330	300	9,5	16,5	133	1680
IPBI 360	115,00	350	300	10	17,5	143	1890
IPBI 400	128,00	390	300	11	19	159	2310
IPBI 450	143,00	440	300	11,5	21	178	2900
IPBI 500	159,00	490	300	12	23	198	3550
IPBI 550	170,00	540	300	12,5	24	212	4150
IPBI 600	182,00	590	300	13	25	226	4790
IPBI 650	195,00	640	300	13,5	26	242	5470
IPBI 700	209,00	690	300	14,5	27	260	6240
IPBI 800	230,00	790	300	15	28	286	7680
IPBI 900	258,00	890	300	16	30	320	9480
IPBI1000	279,00	990	300	16,5	31	347	11190

Auf Anfrage auch in folgenden Ausführungen lieferbar:

- Werkstoff S355
- strahlentrostet SA 2.5 DIN ISO 12944
- feuerverzinkt

- grundiert
- mit Werkzeugeignis gemäß DIN EN 10204-2.2
- mit Abnahmeprüfzeugnis gem. DIN EN 10204-3.1

Breitflanschträger



S235JR (S235JR G2)

EN 10034 (DIN 1025-4) IPBv - HEM

	Gewicht	Höhe	Breite	Steg	Flansch	Querschnitt	Widerstands- moment
	kg/m	mm	mm	mm	mm	cm ²	Wx /cm ²
IPBv 100	42,80	120	106	12	20	53,2	190
IPBv 120	53,40	140	126	12,5	21	66,4	288
IPBv 140	64,80	160	146	13	22	80,6	411
IPBv 160	78,10	180	166	14	23	97,1	566
IPBv 180	91,10	200	186	14,5	24	113	748
IPBv 200	106,00	220	206	15	25	131	967
IPBv 220	120,00	240	226	15,5	26	149	1220
IPBv 240	161,00	270	248	18	32	200	1800
IPBv 260	176,00	290	268	18	32,5	220	2160
IPBv 280	194,00	310	288	18,5	33	240	2550
IPBv 300	244,00	340	310	21	39	303	3480
IPBv 320	251,00	359	309	21	40	312	3800
IPBv 340	254,00	377	309	21	40	316	4050
IPBv 360	256,00	395	308	21	40	319	4300
IPBv 400	262,00	432	307	21	40	326	4820
IPBv 450	270,00	478	307	21	40	335	5500
IPBv 500	277,00	524	306	21	40	344	6180
IPBv 550	285,00	572	306	21	40	354	6920
IPBv 600	292,00	620	305	21	40	364	7660
IPBv 650	300,00	668	305	21	40	374	8430
IPBv 700	309,00	716	304	21	40	383	9200
IPBv 800	325,00	814	303	21	40	404	10870
IPBv 900	341,00	910	302	21	40	424	12540
IPBv1000	358,00	1008	302	21	40	444	14330

Auf Anfrage auch in folgenden Ausführungen lieferbar:

- Werkstoff S355
- strahlentrostet SA 2.5 DIN ISO 12944
- feuerverzinkt

- grundiert
- mit Werkzeugnis gemäß DIN EN 10204-2.2
- mit Abnahmeprüfzeugnis gem. DIN EN 10204-3.1

Formstahl



S235JR (S235JRG2)

EN 10034 (DIN 1025-5) IPE (mittelbreite I-Träger)

	Gewicht	Höhe	Breite	Steg	Flansch	Querschnitt	Widerstands- moment
	kg/m	mm	mm	mm	mm	cm ²	W _x /cm ²
IPE 80	6,20	80	46	3,8	5,2	7,64	20
IPE 100	8,30	100	55	4,1	5,7	10,3	34,2
IPE 120	10,70	120	64	4,4	6,3	13,2	53
IPE 140	13,20	140	73	4,7	6,9	16,4	77,3
IPE 160	16,20	160	82	5	7,4	20,1	109
IPE 180	19,30	180	91	5,3	8	23,9	146
IPE 200	23,00	200	100	5,6	8,5	28,5	194
IPE 220	26,90	220	110	5,9	9,2	33,4	252
IPE 240	31,50	240	120	6,2	9,8	39,1	324
IPE 270	37,00	270	135	6,6	10,2	45,9	429
IPE 300	43,30	300	150	7,1	10,7	53,8	557
IPE 330	50,40	330	160	7,5	11,5	62,6	713
IPE 360	58,60	360	170	8	12,7	72,7	904
IPE 400	68,00	400	180	8,6	13,5	84,5	1160
IPE 450	80,00	450	190	9,4	14,6	98,8	1500
IPE 500	93,00	500	200	10,2	16	116	1930
IPE 550	109,00	550	210	11,1	17,2	134	2440
IPE 600	125,00	600	220	12	19	156	3070

Auf Anfrage auch in folgenden Ausführungen lieferbar:

- Werkstoff S355
- strahlentrostet SA 2.5 DIN ISO 12944
- feuerverzinkt

- grundiert
- mit Werkszeugnis gemäß DIN EN 10204-2.2
- mit Abnahmeprüfzeugnis gem. DIN EN 10204-3.1

Formstahl



S235JR (S235JRG2)

EN 10034 (DIN 1025-1) INP (schmale I-Träger)

	Gewicht	Höhe	Breite	Steg	Flansch	Querschnitt	Widerstands- moment
	kg/m	mm	mm	mm	mm	cm ²	Wx /cm ²
INP 80	6,1	80	42	3,9	5,9	7,57	19,5
INP 100	8,50	100	50	4,5	6,8	10,6	34,2
INP 120	11,50	120	58	5,1	7,7	14,2	54,7
INP 140	14,70	140	66	5,7	8,6	18,2	81,9
INP 160	18,50	160	74	6,3	9,5	22,8	117
INP 180	22,50	180	82	6,9	10,4	27,9	161
INP 200	27,00	200	90	7,5	11,3	33,4	214
INP 220	32,00	220	98	8,1	12,2	39,5	278
INP 240	37,00	240	106	8,7	13,1	46,1	354
INP 260	43,00	260	113	9,4	14,1	53,4	442
INP 280	49,00	280	119	10,1	15,2	61	542
INP 300	56,00	300	125	10,8	16,2	69	653
INP 320	63,00	320	131	11,5	17,3	77,7	782
INP 340	70,00	340	137	12,2	18,3	86,9	923
INP 360	78,00	360	143	13	19,5	97	1090
INP 400	95,00	400	155	14,4	21,6	118	1460
INP 450	118,00	450	170	16,2	24,3	147	2040
INP 500	145,00	500	185	18	27	179	2750
INP 550	171,00	550	200	19	30	212	3610

Auf Anfrage auch in folgenden Ausführungen lieferbar:

- Werkstoff S355
- strahlentrostet SA 2.5 DIN ISO 12944
- feuerverzinkt
- grundiert
- mit Werkzeugnis gemäß DIN EN 10204-2.2
- mit Abnahmeprüfzeugnis gem. DIN EN 10204-3.1

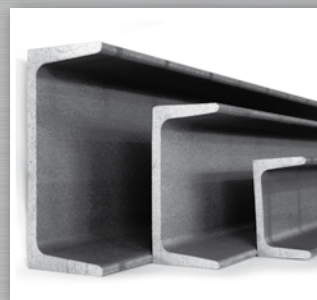
Formstahl



S235JR (S235JRG2)

EN 10279 (DIN 1026) UNP (U-Stahl rundkantig)

	Gewicht	Höhe	Breite	Steg	Flansch	Querschnitt	Widerstands- moment
	kg/m	mm	mm	mm	mm	cm ²	Wx /cm ²
UNP 80	8,90	80	45	6	8	11	26,5
UNP 100	10,90	100	50	6	8,5	13,5	41,2
UNP 120	13,70	120	55	7	9	17	60,7
UNP 140	16,40	140	60	7	10	20,4	86,4
UNP 160	19,30	160	65	7,5	10,5	24	116
UNP 180	22,50	180	70	8	11	28	150
UNP 200	26,00	200	75	8,5	11,5	32,2	191
UNP 220	30,00	220	80	9	12,5	37,4	245
UNP 240	34,00	240	85	9,5	13	42,3	300
UNP 260	39,00	260	90	10	14	48,3	371
UNP 280	43,00	280	95	10	15	53,3	448
UNP 300	48,00	300	100	10	16	58,8	535
UNP 320	61,00	320	100	14	17,5	75,8	679
UNP 350	62,00	340	100	14	16	77,3	734
UNP 380	65,00	360	102	13,5	16	80,4	829
UNP 400	74,00	400	110	14	18	91,5	1020



Auf Anfrage auch in folgenden Ausführungen lieferbar:

- Werkstoff S355
- strahlentrostet SA 2.5 DIN ISO 12944
- feuerverzinkt
- grundiert
- mit Werkzeugeignis gemäß DIN EN 10204-2.2
- mit Abnahmeprüfzeugnis gem. DIN EN 10204-3.1

Formstahl



S235JR (S235JRG2)

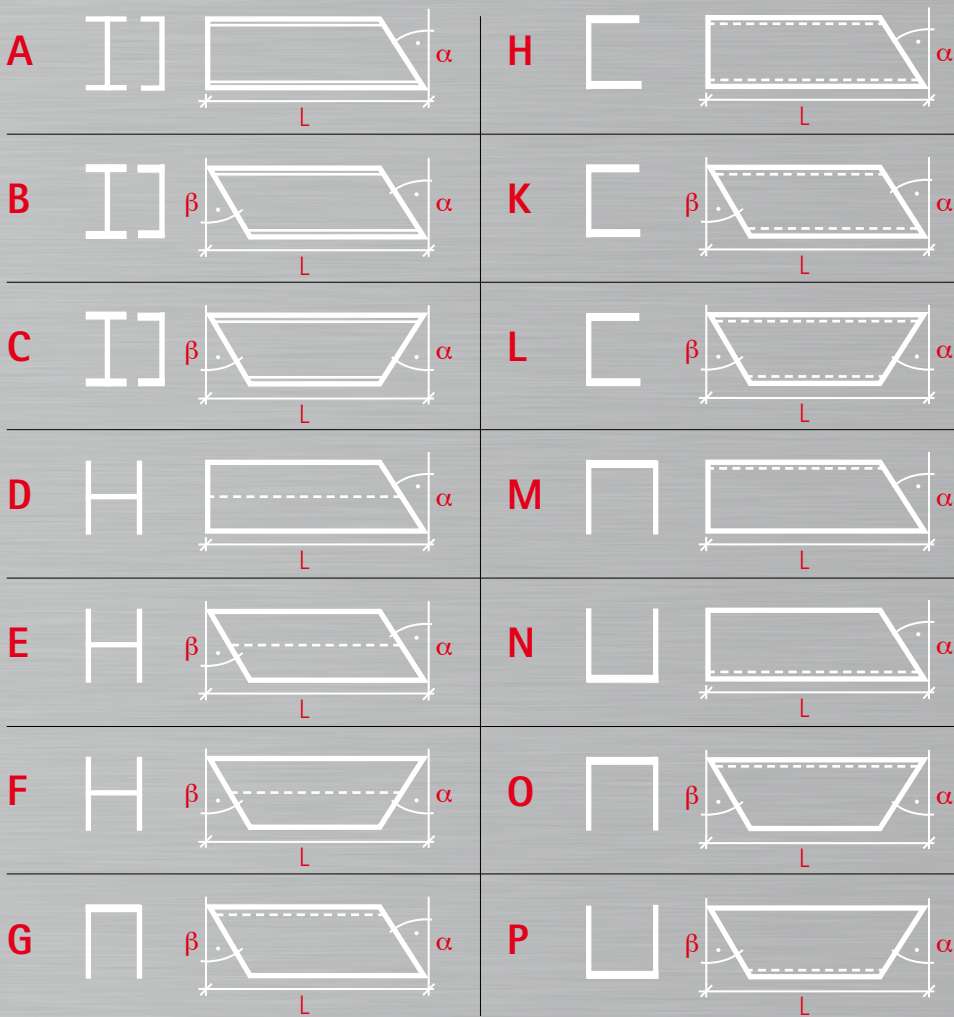
(DIN 1013) UPE (U-Profilstahl mit parallelen Flanschflächen)

	Gewicht	Höhe	Breite	Steg	Flansch	Querschnitt	Widerstands- moment
	kg/m	mm	mm	mm	mm	cm ²	Wx /cm ²
UPE 80	8,10	80	50	4,5	8	11,3	29,4
UPE 100	10,10	100	55	5	8,5	13,9	45,4
UPE 120	12,40	120	60	5,5	9	16,8	65,4
UPE 140	14,80	140	65	6	9,5	20	90
UPE 160	17,40	160	70	6,5	10	23,7	121
UPE 180	20,20	180	75	7	10,5	27,5	156
UPE 200	23,30	200	80	7,5	11	31,6	197
UPE 220	27,20	220	85	8	12	36,7	252
UPE 240	31,00	240	90	8,5	13	42,6	318
UPE 270	36,10	270	95	9	14	49,4	412
UPE 300	45,60	300	100	9,5	15	56,6	522
UPE 330	54,50	330	105	11	16	67,8	667
UPE 360	63,20	360	110	12	17	77,9	824
UPE 400	74,00	400	115	13,5	18	97,9	1050

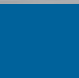
Auf Anfrage auch in folgenden Ausführungen lieferbar:

- Werkstoff S355
- strahlentrostet SA 2.5 DIN ISO 12944
- feuerverzinkt
- grundiert
- mit Werkzeugeignis gemäß DIN EN 10204-2.2
- mit Abnahmeprüfzeugnis gem. DIN EN 10204-3.1

Schrägschnittformen



Beispiel			
Form	α	β	Länge
F	45 °	30 °	2550 mm



WERTZ
Handelsgesellschaft
mbH & Co. KG
Rödgerheidweg 34
D-52068 Aachen
Telefon 0241/55502-0
Fax 0241/551133
stahlhandel@wertz.de
www.wertz.de

